

COMPANY PROFILE

GARAGE EQUIPMENT ASSISTANCE srl



Saluto **del fondatore**

Greetings from the founder

Con piacere vi do il benvenuto all'interno di GEA, società che con gioie e dolori, fatica e passione, ho fondato e portato avanti nel tempo.

I am pleased to welcome you to GEA, a company that with joys and sorrows, hard work and passion, I founded and carried forward over time.



Antonio Marcelli
Founder of GEA



Benvenuti **in azienda**

Welcome to the company

Tra le dolci colline della Val di Chiana aretina ai piedi di una delle città storiche rinascimentali più importanti e affascinanti del Centro Italia, Cortona, trova sede GEA S.R.L., acronimo di Garage Equipment Assistance, azienda operante da oltre 20 anni nel settore delle attrezzature e dei servizi per autoriparatori, la quale raccoglie eredità ancor più lontane nel tempo da altri importanti marchi del settore.

GEA S.R.L is located among the rolling hills of the Val di Chiana in the area of Arezzo, at the foot of one of the most important and fascinating historic Renaissance cities in the centre of Italy, Cortona. GEA S.R.L., standing for Garage Equipment Assistance, has been operating for over 20 years in the sector of garage equipment and services, and collects the legacy of skills and know-how from other previous important brands in the sector.



Centro di primaria importanza fin dal tempo della civiltà Etrusca, Cortona ha attraversato i secoli guardando dall'alto la Val di Chiana toscana, da sempre via di passaggio obbligata, per popoli e merci, tra Firenze e Roma, tra il nord e il sud Europa.

One of the most important towns since Etruscan times, Cortona has spanned centuries watching over the Val di Chiana in Tuscany and it has always been a must, for people and goods, in the connections between Florence and Rome, between northern and southern Europe.

Cosa **facciamo**

Our activities

Il centro nevralgico delle attività di GEA è la produzione all'interno dei nostri stabilimenti di attrezzature per il mercato automotive. Attrezzature prodotte e commercializzate sia a nostro marchio che per conto terzi.

A completare l'offerta si affianca alla produzione una percentuale derivata dall'assistenza diretta e una percentuale di beni, siano essi servizi o prodotti, commercializzati.

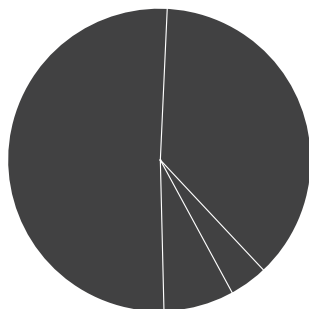
The principal activity of GEA is for sure the production, in our plants, of equipment for the automotive market. We produce and sell automotive equipment both under our brand and on OEM for other companies. Beside the production of our equipment, we complete our offer with the technical assistance to customers and a small quantity of services or products, which we commercialize.

52% fatturato su prodotto di nostra produzione
turnover on product of our production

35% fatturato su prodotto di nostra produzione a marchi terzi
turnover on product of our production to third party brands

5% fatturato derivante da prodotti e servizi commercializzati
turnover from marketed products and services

8% fatturato derivante dall'assistenza tecnica
turnover from technical assistance



A chi e dove **ci rivolgiamo**

*To whom and where **we address***

L'attività di commercializzazione dei beni di nostra produzione e a nostro marchio è prevalentemente focalizzata verso una rete distributiva formata da aziende di settore, ovvero B2B; aziende di lubrificanti, ricambisti, attrezzisti, specialisti in centri revisione veicoli, distributori di attrezzature e servizi per l'autoriparatore.

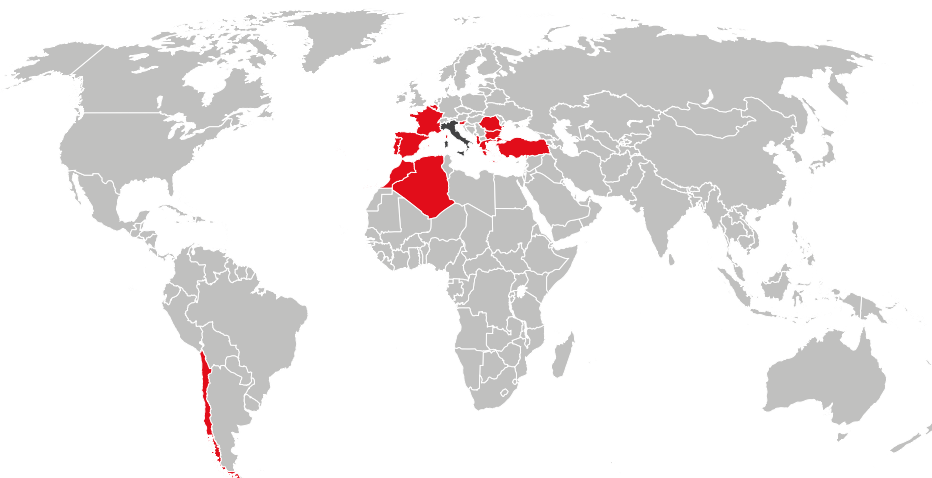
Gran parte del nostro fatturato è sviluppato nel mercato interno, al quale affianchiamo considerevoli percentuali estere nel mercato Europeo e alcuni distributori nel mercato sudamericano e africano.

The sales of the equipment we produce with our brand is mainly addressed to a distribution network made up of garage equipment companies, i.e. B2B: lubricants companies, spare parts dealers, tool makers, specialists in vehicle inspection centers, distributors of equipment and services for the auto repairer.

Our turnover is produced for a large part in Italy but it is supported by good percentages of export sales in the European market, to some distributors in South America and in Africa.

85%
fatturato
nazionale
*national
turnover*

15%
fatturato
estero
*foreign
turnover*





La G sta per **Garage** *G is for **Garage***

Garage è la divisione aziendale che identifica il luogo di lavoro. Attraverso il marchio **Steelwork** progettiamo, costruiamo e realizziamo arredamenti tecnici industriali multi-soluzione, comprendenti anche i supporti e le componenti per la gestione degli oli. Molteplici esperienze accumulate in allestimenti completi di grandi spazi di lavoro ci garantisce sicurezza nella gestione di lavori "su misura". Arrediamo il tuo luogo di lavoro affinché resti sempre in ordine e perché vogliamo che il tuo garage sia come lo hai sempre desiderato.

Garage is the corporate division that identifies the workplace, the garage. With our Steelwork brand, we design, build and manufacture multi-solution industrial technical furniture, including supports and components for oil management.

The experience gained over the years in complete set-ups of large workspaces is our guarantee in the management of "tailor-made" workshops.

We furnish your workshop to help you keep it tidy and because we want your garage to be the garage you've always wanted.

Gamma **prodotti**

Range of *products*

STEELWORK
ITALIAN TECHNICAL FURNITURE



Moduli arredamento personalizzabili
Customizable modules



Composizioni postazioni di lavoro
Workstation compositions



Gestione oli nuovo / esausto
Oil management new / exhausted

Progettazione su misura soluzioni arredamento tecnico, impianti aspirazione gas di scarico e distribuzione oli e lubrificanti
Tailored design of technical furniture solutions, exhaust gas extraction systems and oils and lubricants distribution

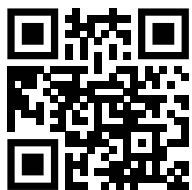




La E sta per **Equipment** *E is for Equipment*

Equipment è la linea di prodotti e attrezzature specifiche per la manutenzione e la cura dei veicoli ed è rappresentata dal marchio **0039automotive**, che propone apparecchiature per la revisione dei veicoli (banchi prova freni, prova velocità), per l'analisi dei gas di scarico, stazioni per la manutenzione dei cambi automatici, generatori di ossidrogeno per la pulizia dei motori e stazioni di ricarica aria condizionata, per dare ai nostri clienti quanti più strumenti possibili per la cura e la manutenzione dei veicoli.

*Equipment is the range of products and equipment specific for vehicle maintenance and care identified with the brand **0039automotive**. This range includes vehicle inspection equipment (brake testers, power test, control cameras), devices for exhaust gas analysis (smoke meters and gas analysers MCTC-Net2), automatic gearbox maintenance units, oxyhydrogen generators for engines decarbonization and Air Conditioning recharging units, to give our customers as many tools as possible for vehicles maintenance and care.*



Gamma **prodotti** Our *products*



**Stazioni di ricarica
aria condizionata**

*Air conditioning
recharge units*



**Generatori di
ossidrogeno**

*Oxyhydrogen
generators*



**Lavacambi automatici e
sostituzione olio**

*Automatic gearbox
cleaning and oil change*



**Analizzatori
gas di scarico**

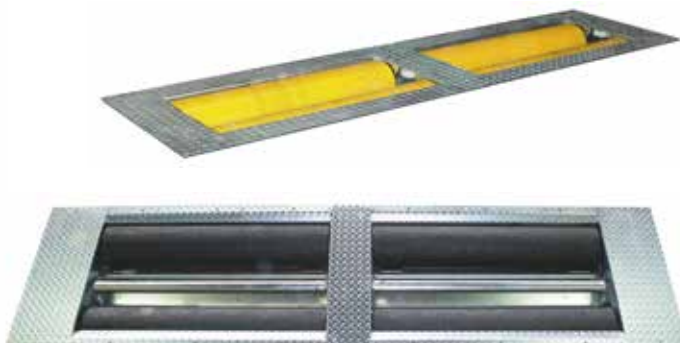
*Vehicle emissions
testing*

**Apparecchiature per linee revisioni veicoli
fino a 35 q.li omologate MCTC:**

- banchi prova freni e sospensioni
- banchi prova velocità 2/3/4 ruote
- telecamere di controllo

*Equipment for vehicle inspection
lines up to 3,5t:*

- brake and suspension test benches
- speed test benches 2/3/4 wheels
- surveillance cameras





La A sta per **Assistance** *A is for Assistance*

Assistance, cerchiamo di darvi sempre assistenza per tutte le vostre necessità, di essere presenti in ogni fase del rapporto con GEA, di venire incontro alle vostre esigenze.

Negli anni ci siamo arricchiti di training tecnici specializzati rivolti al B2C, soprattutto per quanto concerne i cambi automatici, per poter trarre il massimo dalle nostre apparecchiature. Non siamo infallibili né costruiamo attrezzature a prova di rottura, però cerchiamo di avere un occhio di riguardo al post vendita, tramite i nostri tecnici e ingegneri interni pronti a non lasciare che problemi irrisolti impediscano il lavoro dei nostri clienti.

Assistance, we always give you assistance to fulfill your needs and we are present at every stage of the project to meet your needs.

Over the years we have implemented our offer with specialized technical training aimed at B2C, especially for automatic gearboxes, in order to get the most out of our equipment.

We are not infallible, problems could happen, but our after-sales service with our technicians and engineers is ready not to let unsolved problems block our customers' work.

Gamma **servizi**

Our *services*

Ufficio tecnico | *Technical department*

Lo sviluppo del prodotto è completamente gestito da GEA in ogni fase della lavorazione;

- disegno tecnico preliminare e progettazione CAD
- carpenteria per realizzazione telai e lavorazioni metalliche
- sviluppo hardware e software delle schede elettroniche
- progettazione software per l'intera gamma prodotti

Product development is fully managed by GEA in each stage of processing:

- *preliminary technical drawing and CAD design*
- *production plants for the construction of frames and metal workings*
- *hardware and software development of electronic boards*
- *software design for the whole product range*

Progettazione e installazione | *Design and installation*

- linee revisioni veicoli
- impianti aspirazioni gas di scarico
- impianti distribuzione oli e lubrificanti
- arredamento tecnico su misura
- *vehicle inspection lines*
- *exhaust gas extraction systems*
- *oil and lubricant distribution systems*
- *custom workshop furniture*

Assistenza tecnica | *Technical assistance*

- training tecnici specializzati B2B e B2C
- installazione e collaudo attrezzature 0039automotive
- tarature ministeriale linee revisioni
- manutenzione prodotti installati
- teleassistenza su gamma prodotti
- *B2B and B2C specialized technical training*
- *installation and testing of 0039automotive equipment*
- *inspection lines calibration (for Italy)*
- *maintenance of installed equipment*
- *remote assistance*



Risorse **umane**

Human resources

Il patrimonio della società è composto soprattutto dalle persone che la compongono, siano essi collaboratori diretti o indiretti che lavorano nella nostra azienda.

Le dimensioni della nostra struttura sono sempre rimaste contenute e le persone coinvolte nei centri nevralgici della produzione, dall'ufficio tecnico al controllo di gestione, hanno subito poco turnover nel tempo, andando a formare un team altamente specializzato.

Da molti anni collaboriamo con diversi istituti tecnici, sia italiani che esteri, rendendoci disponibili per stage o alternanze scuola lavoro per gli studenti.

The asset of our company is mainly made up of people, whether they are direct or indirect collaborators who work in our company.

Our company has always remained a small company and the people involved in the main roles of production, from the technical office to management control, have undergone little turnover over time, forming a highly specialized team.

For many years we have been collaborating with various technical institutes, both Italian and foreign, making us available for internships for students.

Aree aziendali

- produzione
- ufficio tecnico
- amministrazione
- area commerciale

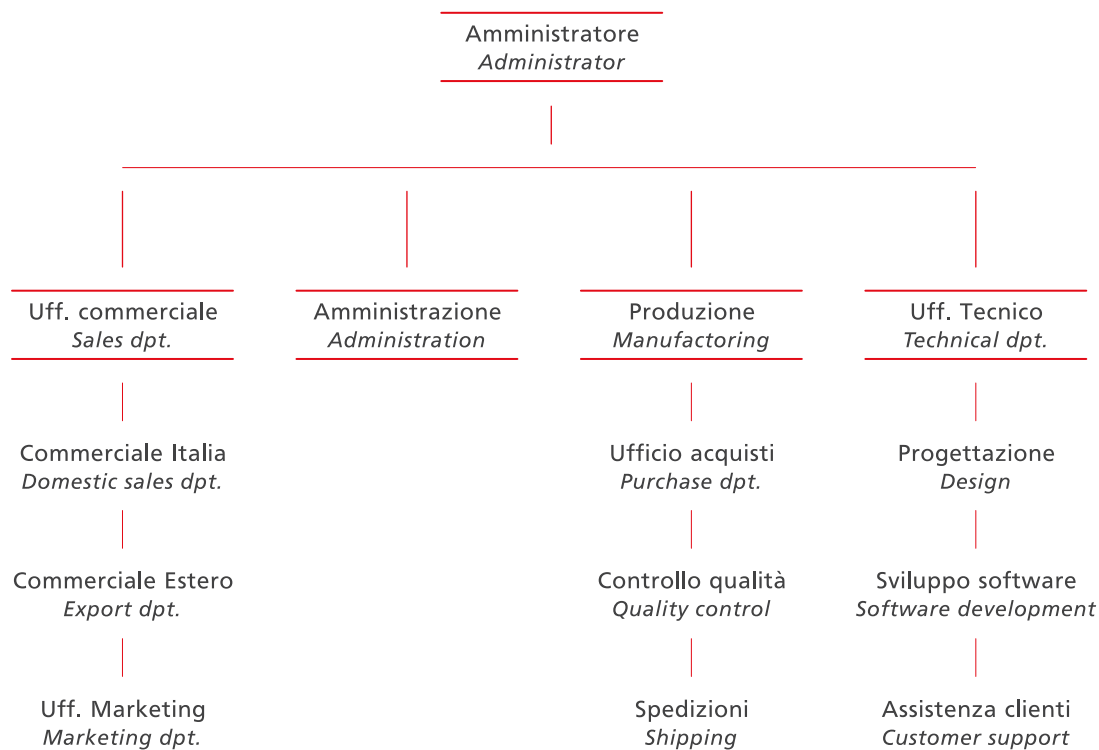
Business areas

- manufacturing
- technical dpt.
- administration
- sales area



Organigramma **aziendale**

Organisation **chart**





Stiamo nel mercato con le nostre capacità, i nostri difetti e le nostre forze. **Come sempre.**

*We are in the market with our abilities, our defects also, and our strengths. **As always.***

La nostra **missione**

Our mission

Ciò di cui andare fieri sta nella capacità di gestire ogni commessa dalla progettazione fino all'installazione, spesso in collaborazione con i nostri rivenditori o i nostri committenti conto terzi, studiando ogni volta soluzioni specifiche per le esigenze di ogni singolo cliente.

La nostra più grande ambizione è riuscire a trasferire ai nostri clienti le nostre competenze e risultare un partner affidabile nel tempo.

What we can be proud of is our ability to manage every order from design to installation, often in collaboration with our resellers or our OEM clients, each time studying specific solutions for the needs of each individual customer.

Our ambition is to be able to pass on our skills to our customers and to be a reliable partner over time.



noi
us

+



persone
people

=

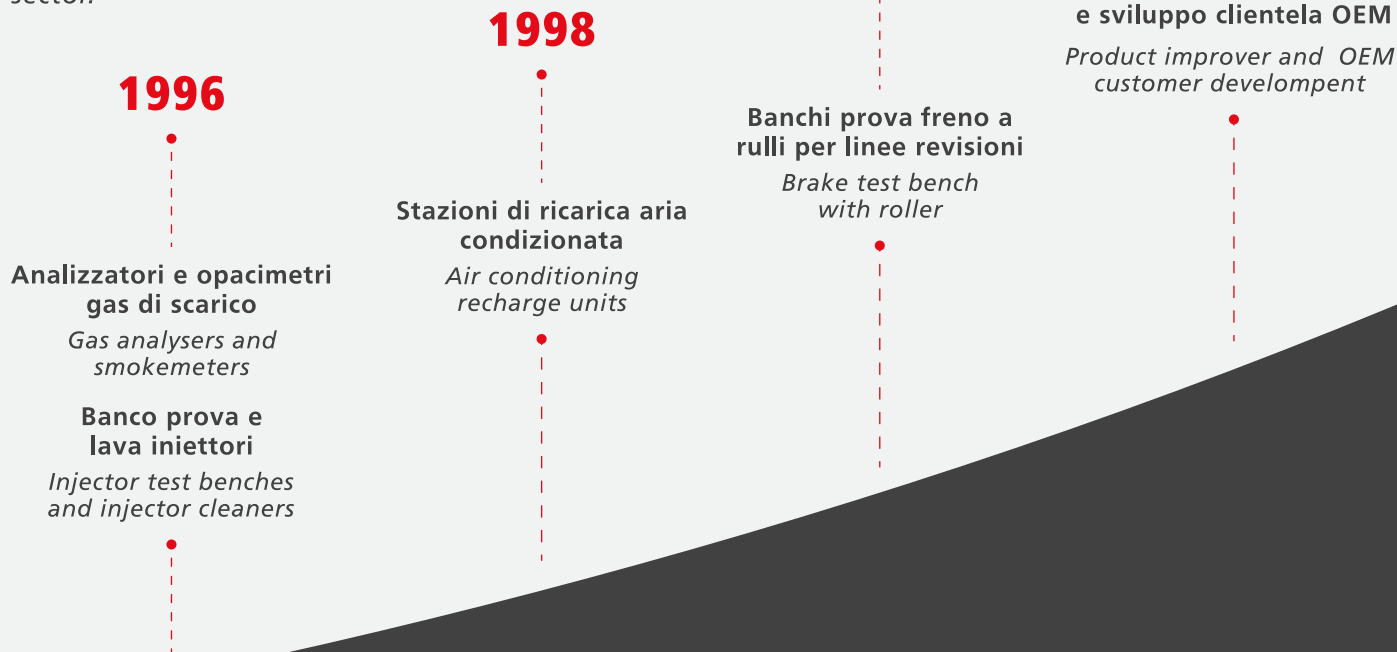
domani
tomorrow

Il nostro **patrimonio**

Our heritage

L'ingresso nel mondo delle attrezzature per automotive è datato 1996 con lo sviluppo dei primi analizzatori e opacimetri per l'analisi dei gas di scarico. In pochi anni la gamma prodotti è stata ampliata soprattutto con soluzioni complete per linee di revisione sotto i 35 quintali. All'inizio del XXI secolo, oltre ad un continuo miglioramento del prodotto offerto, è iniziata una fase di sviluppo verso lavorazioni per conto terzi.

The entry into the world of automotive equipment dates back to 1996 with the development of the first analyzers and opacimeters for the analysis of exhaust gases. In just a few years, the product range has been expanded above all with complete solutions for inspection lines up to 3,5T. In the early 2000s, in addition to a continuous improvement of the products and expansion of the range, we started manufacturing OEM products for companies in the automotive sector.



Intercettando i cambiamenti del mercato delle trasmissioni, la linea di stazioni lavacambi automatici lanciata nel 2011 ha segnato un punto di svolta e di crescita per l'azienda, la quale ha portato negli ultimi anni ad un ulteriore ampliamento della gamma offerta con arredamento tecnico, gestione degli oli e generatori di ossidrogeno per la decarbonizzazione dei motori. Nel 2023 la superficie coperta dell'unità produttiva di Cortona è stata raddoppiata per una migliore gestione del processo produttivo.

By intercepting the changes in the transmission market, the range of automatic gearbox maintenance stations, launched in 2011, marked a turning point and important growth for the company. In the last few years there was a further expansion of the range with the addition of workshop furniture, lubricants management and oxyhydrogen generators for engines decarbonization. In 2023 the covered area of the Cortona production plant was doubled for a better management of the production process.

2011

Stazioni lavacambi automatici
Automatic gearbox cleaning and oil change

2017

Arredamento tecnico e gestione oli
Technical furniture and oil equipment

2020

Generatori di ossidrogeno
Oxyhydrogen generators

2023

Ampliamento unità produttiva
Plant expansion

2024

Accordo commerciale ALLEGRI / GEA
Trade agreement ALLEGRI / GEA



Il passato ci
insegna
dove
abbiamo
sbagliato e
dove
abbiamo
fatto bene.
**Sta a noi
imparare.**

*The past
teaches us
where we
went wrong
and where we
did right. **It's
up to us to
learn.***

La nostra **visione**

Our *vision*

Nel 2023 GEA è stata oggetto di un nuovo assetto societario il cui obiettivo è quello di valorizzare la storia e le esperienze aziendali pregresse al fine di intraprendere un percorso di crescita e conquistare posizioni di mercato più rilevanti.

Oggi GEA fa parte di FORS, gruppo industriale e commerciale con interessi in molteplici campi a livello internazionale, che la sta portando a vivere una nuova fase di ampliamento tecnico e commerciale.

In 2023 GEA created a new corporate structure whose goal is to enhance the company's history and experiences, in order to continue on a path of growth and obtain more relevant market positions.

Today GEA is part of FORS, an industrial and commercial group with international interests in many fields, which is leading it to experience a new phase of technical and commercial expansion.



noi
us

+ **2024** **=**

oggi
now

FORS

crescita
growth

I nostri **contatti**

I nostri contatti

Amministrazione
Administration amministrazione@geautomotive.it

Uff. commerciale
Sales dpt. commerciale@geautomotive.it

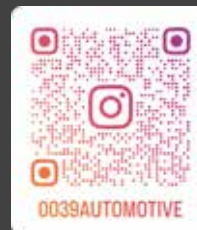
Uff. tecnico
Technical dpt. tecnico@geautomotive.it

Assistenza clienti
Customer support assistenza@geautomotive.it

Uff. acquisti
Purchase dpt. acquisti@geautomotive.it

Uff. marketing
Marketing dpt. marketing@geautomotive.it

Produzione
Manufacturing produzione@geautomotive.it



0039automotive



0039automotive

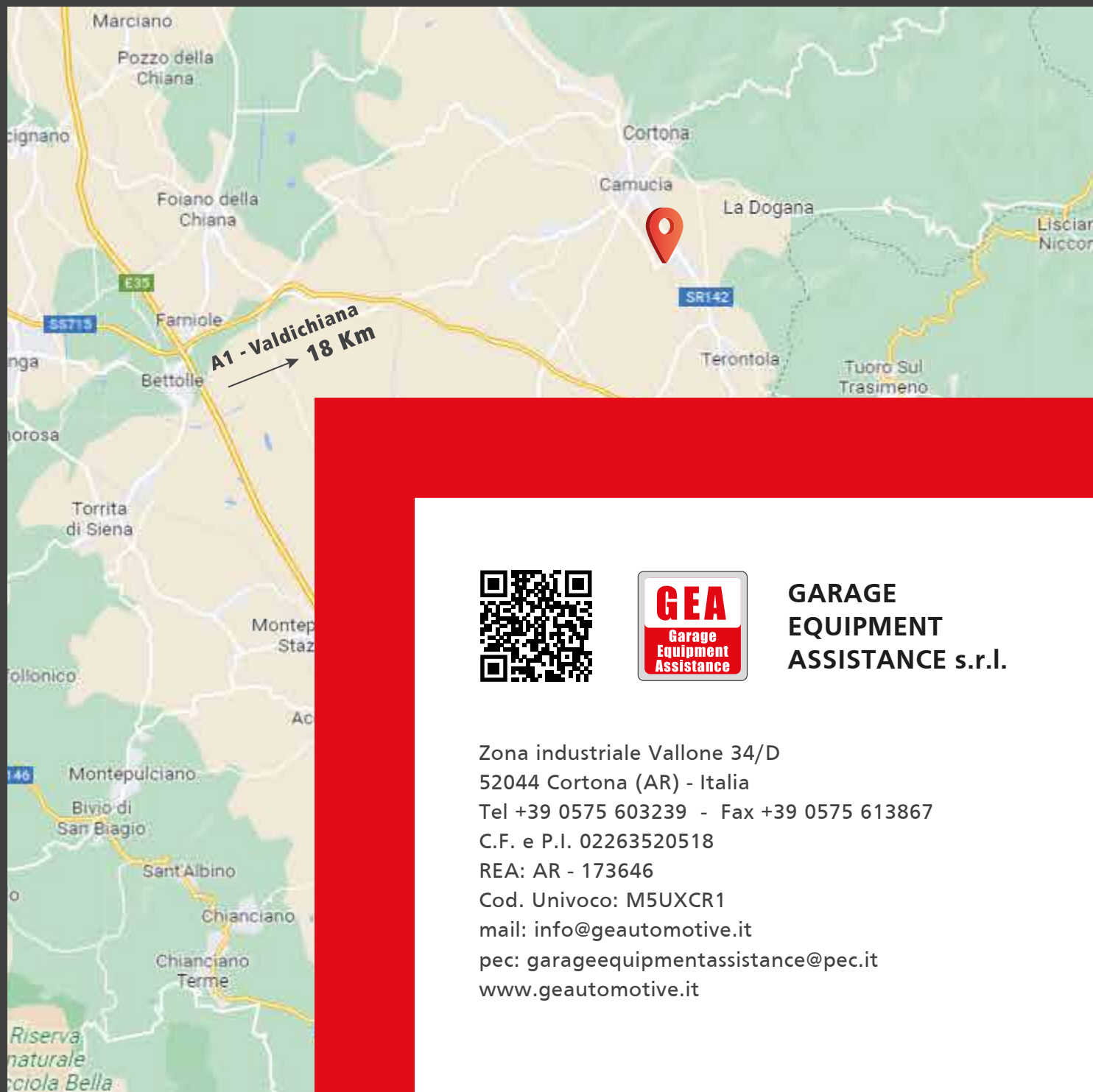


@geautomotive




www.geautomotive.it





**GARAGE
EQUIPMENT
ASSISTANCE s.r.l.**

Zona industriale Vallone 34/D
52044 Cortona (AR) - Italia
Tel +39 0575 603239 - Fax +39 0575 613867
C.F. e P.I. 02263520518
REA: AR - 173646
Cod. Univoco: M5UXCR1
mail: info@geautomotive.it
pec: garageequipmentassistance@pec.it
www.geautomotive.it



Dal 1996 costruiamo
attrezzature fatte per
lavorare nel tempo.

***Since 1996** we build
equipment made to work
over time*



